



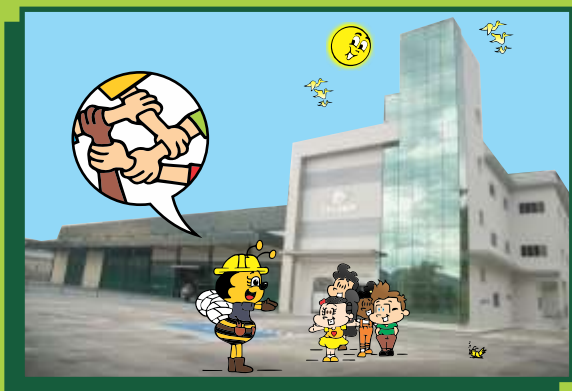
A TURMINHA DA COOPERAÇÃO DA CEGERO

EM: **VAMOS JUNTOS VIVER MELHOR!**

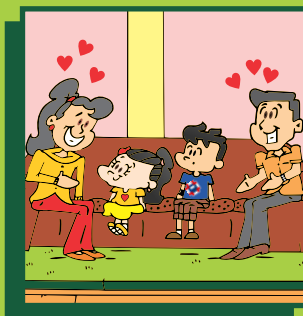
Nº 1

EDIÇÃO ESPECIAL DE LANÇAMENTO!

REALIZAÇÃO:
cegero
UMA COOPERATIVA DE PESSOAS



VIVA A FORÇA DA COOPERAÇÃO!



CERTO DIA, A CAMINHO DA ESCOLA....

VEJAM!! UMA LÂMPADA ACESA EM PLENO DIA! ISSO É DESPERDÍCIO DE ENERGIA!!

É MESMO, TEKA!

MAS O QUE PODEMOS FAZER?

PODEMOS LIGAR OU ACIONAR OS RESPONSÁVEIS PELA ILUMINAÇÃO PÚBLICA!

COMO VOCÊ SABE DISSO, JOSÉ JACINTO?

BEM, ALICE... EU LI EM UM SITE QUE FALA SOBRE AÇÕES RESPONSÁVEIS CIDADÃS!

E ALGUÉM DE NÓS SABE QUEM É RESPONSÁVEL POR ISSO?

EU SEI, LUKA!

EU TAMBÉM SEI! É A PREFEITURA! ANTES ERA A COOPERATIVA DE ENERGIA!

MAS AGORA É A PREFEITURA!

BEM...

EU LI ISSO EM UM...

EM UM SITE QUE FALA SOBRE AÇÕES RESPONSÁVEIS E CIDADÃS!!!

?!

NÃO! FOI EM UM PANFLETO QUE ESTAVA NA CAIXA DO CORREIO LÁ EM CASA!

O QUE VOCÊ ESTÁ FAZENDO, TEKA?

ESTOU LIGANDO PARA A PREFEITURA, PARA INFORMAR SOBRE A LÂMPADA ACESA!

NÃO VAI ADIANTAR!

NÃO VÃO ATENDER O CHAMADO ASSIM!

POR QUE, SENHOR SABE TUDO? VOCÊ LEU ISSO TAMBÉM NO PANFLETO DO SITE?

NÃO, TEKA! MAS QUANDO VOCÊ DISSER QUE TEM ONZE ANOS, ELES PODERÃO IMAGINAR QUE É UM TROTE E PODEM NÃO CONSIDERAR SUA INFORMAÇÃO!

SOMOS CRIANÇAS!

PRECISAMOS DE UM ADULTO PARA NOS AJUDAR, VIU?!

HUMMM... INTERESSANTE!

CARO CONTRIBUINTE!

A PARTIR DE AGORA TODOS OS SERVIÇOS DE MANUTENÇÃO DA ILUMINAÇÃO PÚBLICA DO MUNICÍPIO SÃO RESPONSABILIDADES DA PREFEITURA MUNICIPAL. PORTANTO, PARA QUAISQUER NECESSIDADES, FAVOR PROCURAR O SETOR DE ILUMINAÇÃO PÚBLICA DA PREFEITURA!

OBRIGADO!
PREFEITURA MUNICIPAL



A TURMINHA DA COOPERAÇÃO DA CEGERO

EM: **VAMOS JUNTOS VIVER MELHOR!**

REALIZAÇÃO:
cegero
UMA COOPERATIVA DE PESSOAS

MAIS TARDE, NA ESCOLA...



OLÁ, DONA BETE!

A PROFESSORA PAULA PEDIU PRA FAZER 28 CÓPIAS DESTES QUESTIONÁRIOS!

JÁ VOU FAZER PARA VOCÊ, TEKA!

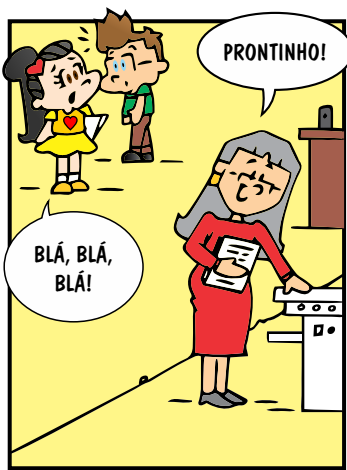


JJ?? O QUE VOCÊ ESTÁ FAZENDO AQUI, HEIN?!

ESTÁ ME SEGUINDO?

UÉ... COMO EU PODERIA SABER QUE VOCÊ ESTAVA AQUI? NÃO ESTUDAMOS NA MESMA SALA!

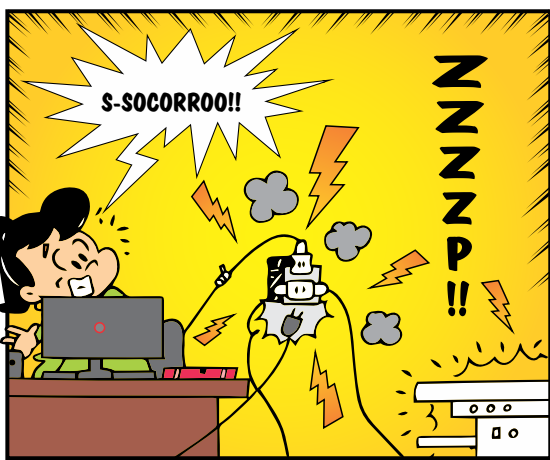
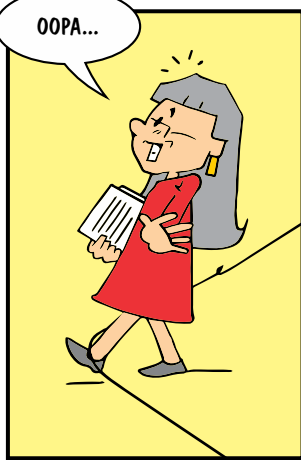
VIM BUSCAR O CONTROLE REMOTO DO AR CONDICIONADO DA NOSSA TURMA!



PRONTINHO!

OOPA...

BLÁ, BLÁ, BLÁ!



S-SOCORRO!!

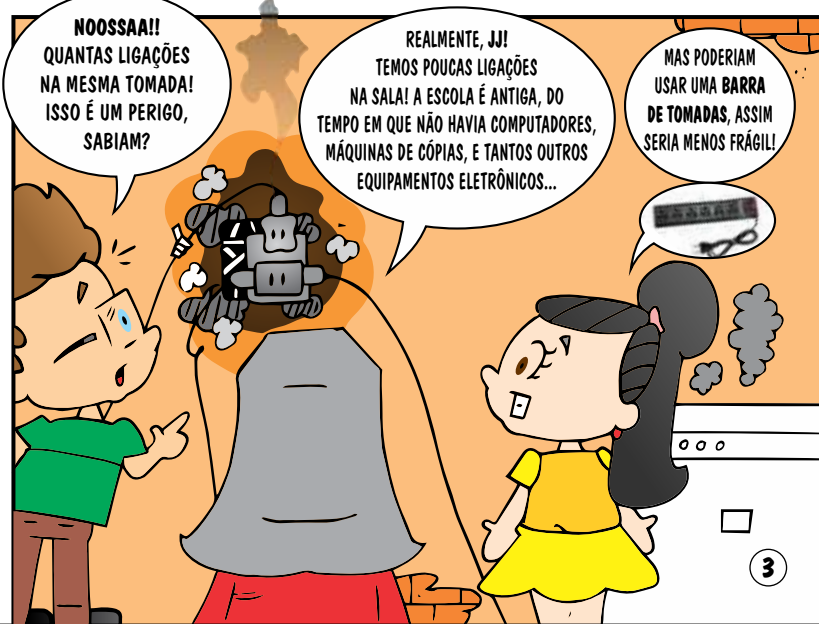
ZZZZZP!!



AH, NÃO!

PERDI TUDO QUE TINHA FEITO! NÃO DEU TEMPO DE SALVAR!

ME PERDOE... FOI ACIDENTAL!



NOOSSAA!! QUANTAS LIGAÇÕES NA MESMA TOMADA! ISSO É UM PERIGO, SABIAM?

REALMENTE, JJ! TEMOS POUCAS LIGAÇÕES NA SALA! A ESCOLA É ANTIGA, DO TEMPO EM QUE NÃO HAVIA COMPUTADORES, MÁQUINAS DE CÓPIAS, E TANTOS OUTROS EQUIPAMENTOS ELETRÔNICOS...

MAS PODERIAM USAR UMA BARRA DE TOMADAS, ASSIM SERIA MENOS FRÁGIL!

VOU FALAR COM A DIRETORA PARA VER ISSO, OK?!

AGORA, CRIANÇAS, VOLTEM PARA A SALA DE AULA! PEGUEM SUAS CÓPIAS E O CONTROLE REMOTO!



O CONTROLE NÃO É MEU, DONA BETE! É DO AR CONDICIONADO!

NÃO EXISTE CONTROLE REMOTO PARA MIM, MAS...

ESTÁ BEM, JOSÉ JACINTO! VOLTE PARA A SALA!



DONA BETE...

POSSO LHE PEDIR MAIS UMA COISA?

O QUE FOI AGORA, MENINO?



A SENHORA PODERIA, POR FAVOR, ME CHAMAR DE JJ??

AH, AH, AH! ESTÁ BEM, JJI!

TÁ BOM ASSIM?



MUITO BOM, DONA BETE!

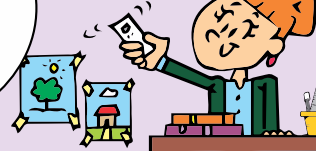
OBRIGADO E ME DESCULPE!



TEKA, JJ... DIGAM PARA A PROFESSORA DESLIGAR O AR CONDICIONADO QUANDO A SALA ESTIVER VAZIA, E NO FINAL DA AULA...

ESSES EQUIPAMENTOS TEM SELO DE ECONOMIA DA PROCEL, MAS NADA ADIANTA SE FIGAREM LIGADOS SEM NECESSIDADE, VIU?!

CLIC!
CLIC!



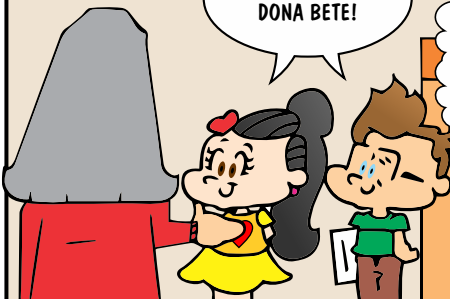
LIXO

ONTEM DEIXARAM AS LUZES DA SALA DE VOCÊS LIGADAS APÓS A AULA! AVISEM SEUS COLEGAS QUE TODOS PRECISAM AJUDAR A LEMBRAR QUE É PRECISO DESLIGAR AS LUZES NO FINAL DA AULA! OBRIGADA!

CERTO, DONA BETE!

ESTÁ CADA VEZ MAIS INTERESSANTE TUDO ISSO!

EH, EH, EH!



À NOITE, NA CASA DA TEKA...

PAPAI, O SENHOR PRECISA IR NA PREFEITURA PEDIR PARA QUE ELES ARRUMEM ESSA SITUAÇÃO!

A LÂMPADA ACESA FICA GASTANDO ENERGIA O DIA INTEIRO!

ESTÁ BEM, FILHA! AMANHÃ LIGO PARA O SETOR DE ILUMINAÇÃO PÚBLICA E VEJO O QUE PODE SER FEITO!



EU MESMA IRIA LIGAR, MAS O JJ DISSE QUE ELAS IRIAM RECONHECER MINHA VOZ DE CRIANÇA E PODERIAM NÃO ATENDER!

E ELE NÃO DEIXA DE TER RAZÃO, NÃO É, TEKA? COM TANTA GENTE POR AÍ QUE FICA PASSANDO TROTE...

VERDADE, MAMÃE! OS BONS PAGAM PELOS RUINS!

POR FALAR NISSO, CRIANÇAS...

A GENTE PRECISA TER ALGUMA ATENÇÃO AQUI EM CASA PARA EVITAR QUE HAJA DESPERDÍCIO DE ENERGIA, VOCÊS CONCORDAM?

EU CONCORDO, PORQUE NÃO FAÇO NADA DE ERRADO, VIU?

BRINCOU, NÉ LUKA? VOCÊ FICA MAIS DE 20 MINUTOS NO BANHO, E QUANDO SAI DO BANHEIRO, PARECE QUE VIROU UMA SAUNA DE TANTO VAPOR!

"PRINCESA, A MUSA DOS MEUS PENSAMENTOS..."

É VERDADE, MEU FILHO!

PRECISAMOS MUDAR ESSE HÁBITO!

NESSE PONTO VOCÊ TEM QUE CONCORDAR E MUDAR ESSE COMPORTAMENTO, MEU FILHO!

ISSO GASTA MUITA ENERGIA E DESPERDIÇA ÁGUA, NÃO É?

TÁ BEM! TÁ BEM!

CONFESSO, ERREI!

MAS VOCÊ, TEKA, TAMBÉM PRECISA AJUSTAR ALGUNS HÁBITOS, CERTO?

EU?? COMO ASSIM, PAPAÍ?

VÁRIAS VEZES VOCÊ ADORMECE LENDO, E SEU ABAJUR FICA ACESO!

AÍ, SUA MÃE TEM QUE ACORDAR, IR LÁ, VER E APAGAR!

ZZZZZ...

OK, VOU CUIDAR DISSO! MAS TAMBÉM TENHO UM PEDIDO!

QUERO PEDIR PRA QUE AQUI EM CASA A GENTE COMECE A TROCAR AS LÂMPADAS INCANDESCENTES POR LÂMPADAS DE LED...

POIS ELAS GASTAM MENOS ENERGIA, E NO FINAL A ECONOMIA VAI COMPENSAR!!

JÁ ESTAMOS CUIDANDO DISSO, QUERIDA!

TODO MÊS COMPRAMOS DUAS LÂMPADAS DE LED ATÉ TROCAR TODAS!

É ISSO AÍ!!

cegero
UMA COOPERATIVA DE PESSOAS

HORAS DEPOIS, NO QUARTO DE TEKA...

OLÁ, TEKA!
PRECISAMOS DA SUA AJUDA
PARA UMA MISSÃO
MUITO IMPORTANTE!

?!

SERÁ QUE ESTOU
OUVINDO COISAS?

NÃO, TEKA!
VOCÊ NÃO ESTÁ
OUVINDO COISAS!

?

NÃO AÍ
EM CIMA!

AQUI NO
SEU ABAJUR!

ISSO! AGORA
VOCÊ ME ACHOU!

TUDO BEM,
TEKA?

IAAAUU!

CALMA, CALMA,
DEIXA EU TE
EXPLICAR... NÃO FAREI
MAL A VOCÊ!

E COMO VOCÊ ACHA QUE
PODE ME FAZER MAL?
NO MÁXIMO UMA FERROADA!

VOCÊ É APENAS
UMA ABELHA!

ENTÃO POR QUE
VOCÊ GRITOU
ASSUSTADA?

PORQUE ESTOU FICANDO LOUCA!
ESTOU VENDO, OUVINDO E
CONVERSANDO COM UMA
ABELHA!

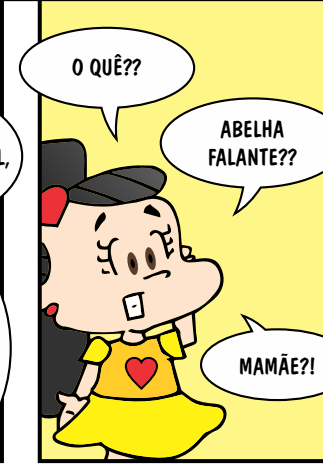
MINHA FILHA,
O QUE ACONTECEU?

COM QUEM VOCÊ
ESTÁ FALANDO?

E-EU? C-COM
NINGUÉM, MAMÃE!

ENTÃO POR QUE
VOCÊ GRITOU?

GRITEI? E-EU?
AH, FOI UMA ABELHA!
ME ASSUSTEI COM
UMA ABELHA!
FOI ISSO!



ASSIM...

... VOCÊ ESTÁ DOIDA?
PIROU NA BATATINHA, É?
TODOS VÃO ACHAR QUE ESTOU
PRECISANDO DE INTERNAÇÃO!
NÃO POSSO FAZER ISSO!

MAS VOCÊ
É A PESSOA
CERTA, TEKA!

VOCÊ TEM LIDERANÇA,
É ESPERTA, ORGANIZADA
E COLABORATIVA!

VOCÊ E SEU
AMIGO JJ SÃO
PERFEITOS
PARA ME AJUDAREM
NESSE TRABALHO!

ESPERA AÍ!!

JJ??

ELE JÁ SABE
DE VOCÊ!

NÃO! VOCÊ É A PRIMEIRA
PESSOA COM QUEM FALO,
MAS, AMANHÃ PELA MANHÃ, VOCÊ
TEM QUE CHAMAR O JJ, SUA
AMIGA ALICE E SEU IRMÃO
LUKA, PARA CONVERSARMOS
AQUI NA SUA CASA!

COMO ASSIM? O QUE
VOU DIZER PARA ELAS?
"OI, GALERA... OLHA SÓ, VOCÊS
PRECISAM VIR AQUI EM
CASA PORQUE VOU MOSTRAR
UMA ABELHA FALANTE E..."

CALMA, AMIGUINHA!
ISSO VOCÊ DEIXA COMIGO!
O IMPORTANTE AGORA É
VOCÊ DORMIR, SE ACALMAR
E AMANHÃ VAMOS COMEÇAR
UMA JORNADA INCRÍVEL!!

DORMIR? COMO?
COM UM BARULHO DE
ABELHA NOS MEUS
OUVIDOS A NOITE
TODA...?

CALMA...

CALMA...

ZZZZ...

FIQUE BEM!
FIQUE EM
PAZ!

Z
Z
Z
Z
...

ATÉ
AMANHÃ,
QUERIDA!

UAAAHH...

NOSSA,
QUE SONO...

... O QUE FOI
QUE VOCÊ FEZ,
ABELHINHA?

NA MANHÃ SEGUINTE...

OBRIGADA POR ME AJUDAR, MINHA FILHA!

VOCÊ JÁ FEZ TODAS AS TAREFAS DA ESCOLA, ONTEM?

SIM, MAMÃE!

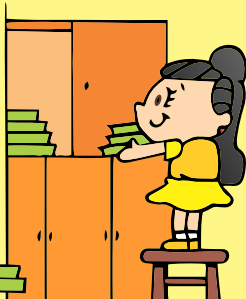
ENTÃO AJUDE O SEU IRMÃO COM AS DELE, POR FAVOR!

CERTO, MAMÃE! DEIXA COMIGO!

BOM TRABALHO!

OBRIGADA, FILHA! TCHAU!

TCHAU, MAMÃE!



ASSIM...

LUKA! LUKA! LEVANTE!

TENHO UMA REVELAÇÃO BOMBÁSTICA QUE VAI FAZER VOCÊ SE ARREPIAR!!

HÃ?!

O QUE FOI? É UM ALIENÍGENA QUE APAREceu PRA VOCÊ? U A A A A H H H...

NÃO SERIA ALIENÍGENA, MAS É ALGO MUITO, MUUUUUUUUUU INCRÍVEL!!

O QUE FOI, TEKA? CONTA LOGO!

YOU FALAR, MAS PRIMEIRO TEMOS QUE CHAMAR AQUI SEU AMIGO JJ E A ALICE! LIGUE PRA ELE QUE EU LIGO PRA ELA!

OK!

UMA HORA DEPOIS...

ENTÃO, TEKA...

O QUE VOCÊ QUER MOSTRAR PRA NÓS QUE NÃO DAVA PRA ESPERAR, HEIN?

FALA DE UMA VEZ, TEKA!

O LUKA ME DISSE QUE VOCÊ ENCONTROU COM UM ALIENÍGENA! VOCÊ ESTÁ BEM, TEKA?



SIM! ESTOU! TÁ BOM, YOU REVELAR...

EII! PODE SURGIR!! ESTAMOS TODOS AQUI!!

ALGUNS SEGUNDOS DEPOIS...

MARAVILHA! NADA ACONTECEU!

VOCÊ NÃO SONHOU, NÃO?



ALGUNS DIAS DEPOIS...



OLÁ, AMIGOS! ESTÃO PRONTOS?

SIIIIMMM!!!

POUCO DEPOIS...



ENTÃO, NOSSA MASCOTE MEL, DISSE QUE ESCOLHEU VOCÊS PARA AJUDAR A TODOS NESTA MISSÃO DE COOPERAÇÃO! ELA ME DISSE QUE VIU QUE VOCÊS TÊM O ESPÍRITO COLABORATIVO!

TALVEZ ELA POSSA TER EXAGERADO UM POUCO...

NÃO, TENHO CERTEZA QUE VI! ENTÃO, VAMOS FOCAR NA MISSÃO?

POSSO FAZER UMA PERGUNTA?

POR QUE VOCÊ É UMA ABELHA?



SIMPLES, ALICE! AS ABELHAS SÃO ANIMAIS QUE VIVEM EM SOCIEDADE!

QUANDO OBSERVAMOS UMA COMÉDIA, VERIFICAMOS QUE OS INDIVÍDUOS QUE NELA VIVEM TRABALHAM DE FORMA COOPERATIVA, E HÁ UMA DIVISÃO DE TAREFAS COM MUITA ORGANIZAÇÃO!

TEM LÓGICA UMA ABELHA SER MASCOTE DA COOPERATIVA!



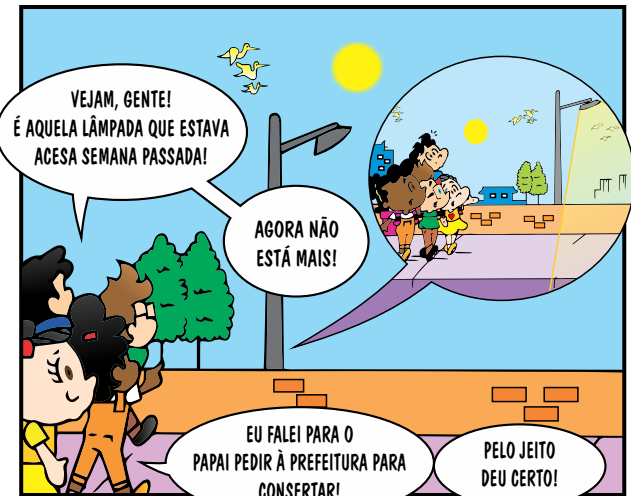
POUCO DEPOIS, PELA CIDADE...



VEJAM! MAIS UMA ÁRVORE QUE CRESCE EMBAIXO DE UMA REDE DE ENERGIA!

ISSO É UM RISCO FUTURO PARA A SEGURANÇA DAS PESSOAS!

CERTO, VAMOS CATALOGAR PARA AVISAR A CEGERO!



VEJAM, GENTE! É AQUELA LÂMPADA QUE ESTAVA ACESA SEMANA PASSADA!

AGORA NÃO ESTÁ MAIS!

EU FALEI PARA O PAPAÍ PEDIR À PREFEITURA PARA CONSERTAR!

PELO JEITO DEU CERTO!

SE TODOS FIZEREM A SUA PARTE E COLABORAREM COM O QUE É DE TODOS, AS COISAS MELHORAM!



PRONTO! FOTOGRAFEI A PARTE ONDE A ÁRVORE CRESCE, PARA MOSTRAR QUE ISSO PODE GERAR UM PROBLEMA GRAVE!



MAS COMO UMA ÁRVORE PODE CAUSAR PERIGO?

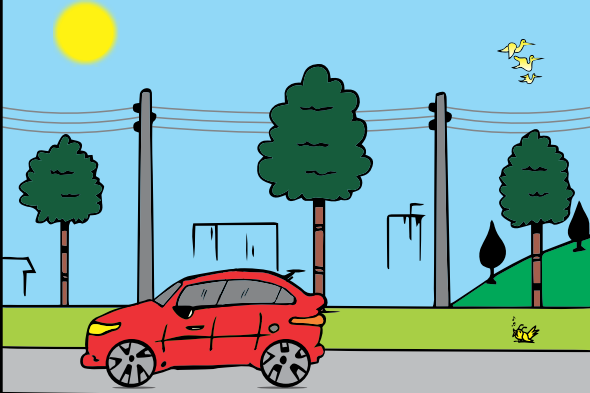


VEJA BEM, ALICE...





...É MUITO PERIGOSO PLANTAR ÁRVORES EMBAIXO OU PRÓXIMO DAS REDES DE ENERGIA...



"DEPOIS QUE AS ÁRVORES CRESCEM, BATEM NOS FIOS, E COM VENTO PODEM CAUSAR CURTOS-CIRCUITOS OU MESMO ARREBENTAR OS FIOS..."

"NAS TEMPESTADES, AS ÁRVORES ATRAEM RAIOS E, SE UM GALHO QUEBRAR, DANIFICA A REDE DE ENERGIA... ISSO CAUSA PREJUÍZO E TRANSTORNO PARA TODOS..."



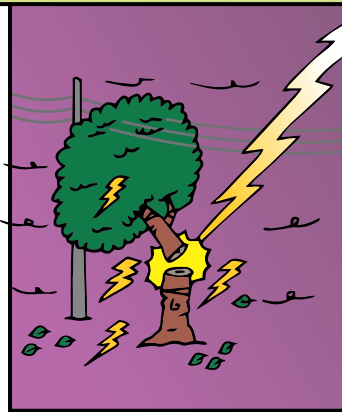
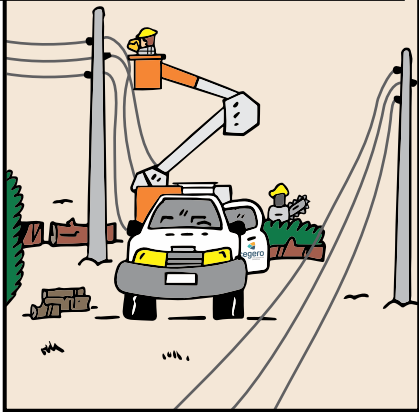
CRASC!!

"AÍ, MUITAS CASAS E EMPRESAS FICARIAM SEM LUZ! ENTÃO, SE ISSO ACONTECER, COMUNIQUEM A CEGERO OU LIGUEM NO FONE: 0800 644 6066..."



"GENTE, OS RAIOS ATRAÍDOS PELAS ÁRVORES PODEM CAUSAR GRANDES TRAGÉDIAS! AS PESSOAS NÃO DEVEM PLANTÁ-LAS NESTES LOCAIS, OK??"

"IMPORTANTE: A DISTÂNCIA IDEAL QUE TEM QUE TER ENTRE A REDE DE ENERGIA E A VEGETAÇÃO PARA QUE NÃO HAJA RISCOS DE ACIDENTES, SÃO DE QUINZE METROS PARA CADA LADO, POR CAUSA DE VENTANIAS E DESCARGAS ELÉTRICAS!"



MUITO BOM SABER DISSO TUDO!



MAIS TARDE, NA ESCOLA...

AINDA BEM QUE O SENHOR PÔDE VIR ARRUMAR ISSO PRA GENTE!

DIRETORIA



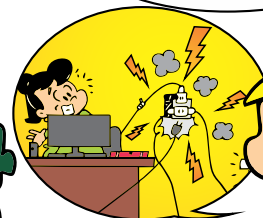
ESTÃO CONSERTANDO AS TOMADAS?

SIM! O SEU PAULO AQUI É ELÉTRICISTA E PAI DA JANETE DO 5º ANO! ELE SE OFERECIU PARA FAZER ESSE SERVIÇO VOLUNTÁRIO PARA AJUDAR A ESCOLA! A GENTE SÓ COMPROU O MATERIAL!

TURMINHA... NESSA FIAÇÃO QUE CONSERTEI, HAVIA VÁRIAS LIGAÇÕES EM UM SÓ PONTO! TINHA FIOS DESENGAPADOS E UM SEM PLUG, LIGADO EM DOIS "TS"...

ALÉM DE CONSUMIR MAIS ENERGIA, TODOS ESTAVAM COLOCANDO EM RISCO SUAS VIDAS!

ISSO É EXCELENTE! ESSA É A ESSÊNCIA DO ESPÍRITO DA COOPERAÇÃO!



NA MESMA SEMANA, NOSSOS QUATRO AMIGOS, JUNTAMENTE COM OS DEMAIS ALUNOS, PROFESSORES E A DIREÇÃO DA ESCOLA, RECEBEM REPRESENTANTES DA CEGERO...



GENTE, ESSA É A MEL!
ELA É A MASCOTE DA
CEGERO!

OLÁ,
PESSOAL!

ELA VAI NOS ORIENTAR E AJUDAR
A TERMOS UMA VIDA MAIS COLABORATIVA,
MOSTRANDO PONTOS IMPORTANTES
NA SEGURANÇA ELÉTRICA E NA
ECONOMIA DE ENERGIA!

TODOS NÓS
PRECISAMOS COLABORAR
COM ISSO, TURMA!

VIVAAAA!! EEEE!! TCLAP!! CLAP!!

MAIS TARDE...

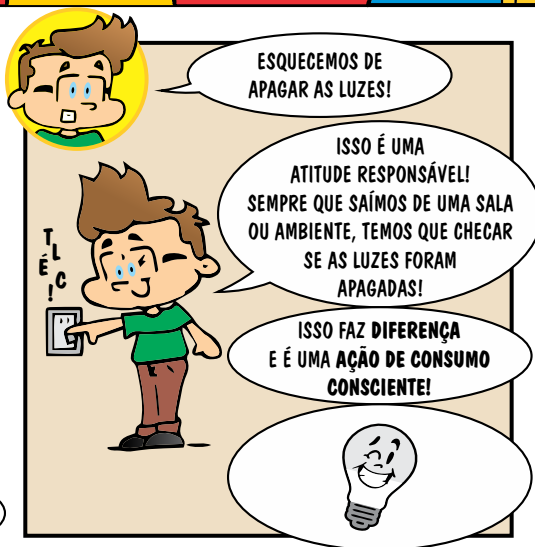


GENTE, NÃO ESTAMOS
ESQUECENDO ALGO?

ESCOLA

O QUE PODERIA
SER, JJ?

JÁ ARRUMAMOS
TUDO!



ESQUECEMOS DE
APAGAR AS LUZES!

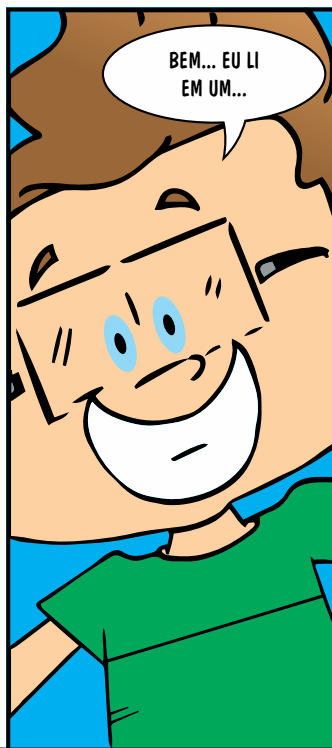
ISSO É UMA
ATITUDE RESPONSÁVEL!
SEMPRE QUE SAÍMOS DE UMA SALA
OU AMBIENTE, TEMOS QUE CHECAR
SE AS LUZES FORAM
APAGADAS!

ISSO FAZ DIFERENÇA
E É UMA AÇÃO DE CONSUMO
CONSCIENTE!



NOSSA,
JJ...

...COMO
VOCÊ SABE DE
TUDO ISSO?



BEM... EU LI
EM UM...



...BRINCADEIRA,
TURMA!

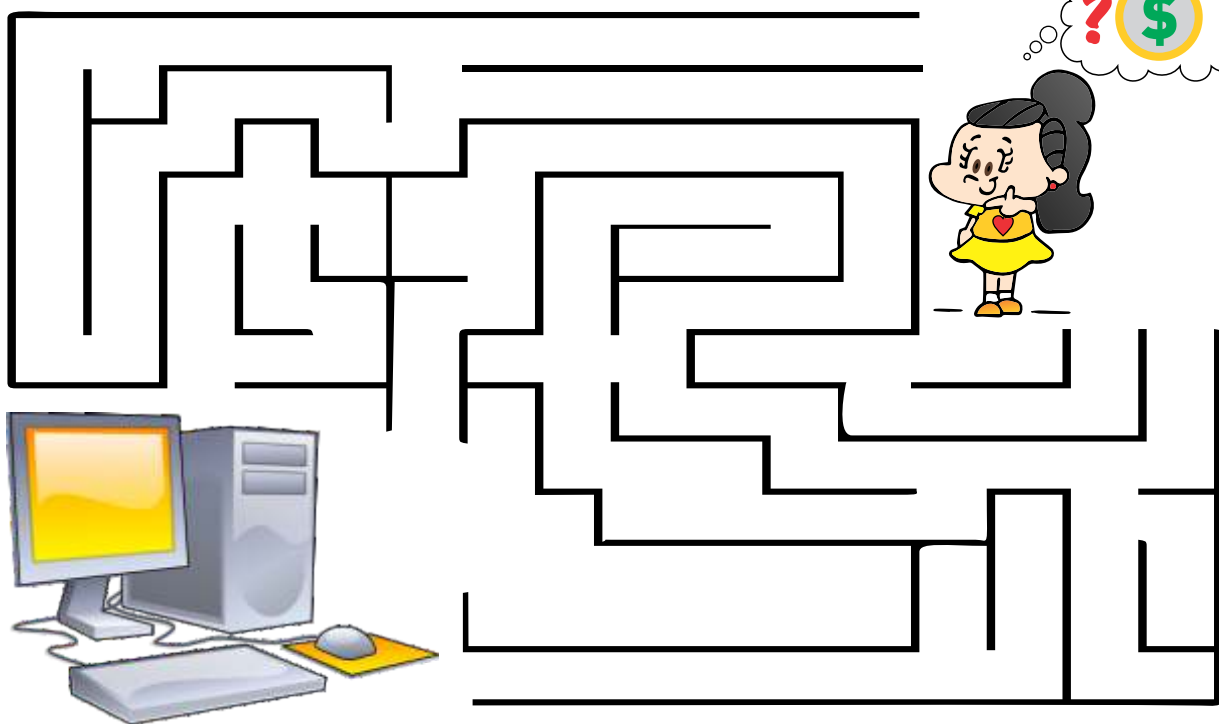
APRENDI EM
CASA COM MEU PAI!
AH, AH, AH!

AH, AH, AH, AH, AH, AH!!

CONTINUA...

LABIRINTO /

AJUDE A TEKA A PEGAR O CAMINHO CERTO PARA PODER DESLIGAR O COMPUTADOR QUE SEU IRMÃO LUKA ESQUECEU LIGADO, PARA NÃO DESPERDIÇAR ENERGIA ELÉTRICA E NEM DINHEIRO!



jogo dos 7 erros

USE SUA CONCENTRAÇÃO, RACIOCÍNIO E ENCONTRE AS SETE DIFERENÇAS NOS DESENHOS ABAIXO:





QUER SER UM CONSUMIDOR CONSCIENTE?

ENTÃO SIGA AS SEGUINTE DICAS:



INVISTA EM LÂMPADAS DE LED

Trocar as lâmpadas atuais pelas de LED é uma excelente solução para economizar, já que elas gastam muito menos energia e proporcionam uma redução de, em média, 80% do consumo.



APROVEITE A LUZ NATURAL

Durante o dia, deixe as janelas e cortinas abertas e utilize as lâmpadas apenas se forem extremamente necessárias. Além disso, janelas abertas de dia arejam mais o cômodo, reduzindo a necessidade do ar condicionado.



RETIRE OS EQUIPAMENTOS DA TOMADA

Os aparelhos que têm o modo stand-by podem ser responsáveis por 12% da sua conta, já que consomem, mesmo estando desligados.



OTIMIZE O FUNCIONAMENTO DOS SEUS ELETRODOMÉSTICOS

Mantenha todos os seus eletrodomésticos em boas condições de uso, pois aparelhos em curto ou com algum problema podem gastar mais energia.

**ATITUDES DE CONSUMO CONSCIENTE SÃO BOAS
PRÁTICAS PARA O PLANETA E PARA O SEU BOLSO.**



CAÇA-PALAVRAS



ENCONTRE AS PALAVRAS EM DESTAQUE NO TEXTO ABAIXO:

COOPERAÇÃO

A **COOPERAÇÃO** É A **SOMA** DOS **ESFORÇOS** DE TODOS PARA **ALCANÇAR** O **BEM COLETIVO**. É UMA RELAÇÃO BASEADA NA **COLABORAÇÃO** ENTRE AS **PESSOAS**. A **COOPERAÇÃO** É A **FORMA IDEAL** DE **INTERAÇÃO HUMANA**.

C	O	F	R	A	T	R	R	C	S	O	M	A	S	T	E	R	G	H	I
O	B	O	R	T	E	R	M	I	O	S	A	T	E	R	R	E	R	B	N
O	R	R	O	T	G	M	O	A	B	L	M	R	C	I	N	M	A	S	T
P	E	M	A	A	E	R	T	Y	U	I	A	O	R	C	U	E	S	F	E
E	R	A	D	E	E	T	E	M	D	F	W	B	G	A	I	D	I	H	R
R	T	R	E	R	T	T	A	R	S	A	G	V	O	N	Ã	O	Y	D	A
A	R	T	R	T	O	C	C	T	B	D	D	F	T	R	Ç	R	O	E	Ç
Ç	N	A	C	E	P	O	O	G	B	M	H	G	E	I	A	I	R	D	Ã
Ã	B	O	X	D	L	E	L	V	V	P	I	T	M	D	R	Ç	L	Ç	O
O	H	U	V	E	D	D	D	R	T	O	Y	E	O	E	E	N	Ã	Ã	R
C	D	T	T	U	M	B	E	E	R	T	T	A	R	T	S	M	O	O	T
A	B	I	O	L	F	S	S	V	F	G	E	S	F	R	T	I	M	O	E
I	V	I	A	N	G	H	T	S	R	T	R	W	E	E	G	A	D	T	A
O	M	O	R	T	N	M	A	S	W	R	T	S	A	S	U	N	T	R	I
C	O	M	T	E	C	O	B	N	H	J	E	G	I	F	R	I	F	E	D
B	E	M	M	I	S	D	E	C	A	R	E	L	D	O	N	D	A	X	E
E	G	O	A	S	O	P	M	I	U	Q	Z	V	A	R	D	E	D	W	A
N	S	P	E	I	M	I	R	P	A	L	C	A	N	Ç	A	R	M	A	L
I	S	P	Q	R	I	D	O	M	P	U	I	G	D	O	Ã	O	B	C	G
G	H	U	N	A	M	O	G	H	U	M	A	N	A	S	O	O	A	V	B



A TURMINHA DA COOPERAÇÃO DA CEGERO

EM: **VAMOS JUNTOS VIVER MELHOR!**

Nº 1

EDIÇÃO ESPECIAL DE LANÇAMENTO

ANO: 2022

CRIAÇÃO DE DESENHOS, CORES, PESQUISA, DIREÇÃO DE ARTE E SUPERVISÃO:
ÉDER GUILHERME COSTA / CRIAÇÕES E PRODUÇÕES
(48) 99908-3892 - E-mail: eder_guilherme_costa@hotmail.com

CRIAÇÃO DE ROTEIRO, TEXTO, TEMÁTICA E PESQUISA:
XIXO MURARA - (48) 99668-0540
xixo@murara.com.br

COORDENAÇÃO, TEMA E ARGUMENTO:
SETOR DE COOPERATIVISMO,
DIRETORES E COLABORADORES / CEGERO

ARTE FINAL E IMPRESSÃO:
GRÁFICA E EDITORA TURVENSE
(48) 3525-0226
graficaturvense@gmail.com

- TODOS OS DIREITOS RESERVADOS -

REALIZAÇÃO:



Rua Dona Gertrudes, 1775,
Divina Providência,
Caixa Postal 5 88730-000
São Ludgero - SC

Plantão
0800 642 7080

Comercial
0800 644 6066
(48) 3657 8100

Email
cegero@cegero.coop.br